

BİLİŞİM TEKNOLOJİLERİ VE YAZILIM DERSİ
6. SINIF 2.DÖNEM 2.SINAVA HAZIRLIK EVRAĞI

Ad-Soyad:

Bölüm 1 /// Test



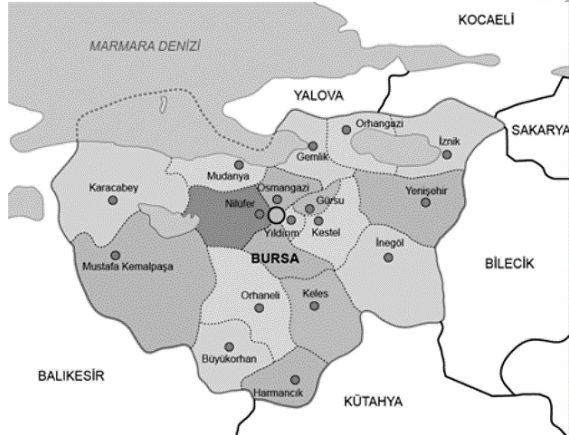
1) Scratch'da herhangi bir kuklanın **180 piksel hareket etmesi için yandaki kod yazılmıştır. "Adım git" içindeki değer kadar piksel kuklayı**

hareket ettirdiğine göre "... defa tekrarla" komutunda boş yere ne yazılmalıdır?

- a) 8 b) 15 c) 18 d) 36

BURSA İLİ OKUMA PARÇASI

Bursa ili Türkiye'nin 4. Büyük kentidir. Güncel nüfusu 3.139.744'dir. 17 ilçesi bulunan Bursa, Osmanlı İmparatorluğuna da bir dönem başkentlik yapmıştır. 1.Dünya Savaşı sonrası Bursa 11 Eylül 1922 günü işgalden kurtarıldı. Bursa'nın yüz ölçümü 11,043 km2 olup, İl Trafik kodu 16 ve telefon kodu 224'dür.



Bursa İli okuma parçasına ve haritasına bakarak sıradaki 5 soruyu cevaplayınız.

2) "Bursa Yalova ile komşu mudur?" sorusunun cevabının veri tipi nedir?

- a) Karakter VT c) Mantıksal VT
b) Özel VT d) Sayısal VT

3) "Bursa'nın yüz ölçümü kaçtır?" sorusunun cevabının veri tipi nedir?

- a) Karakter VT c) Mantıksal VT
b) Özel VT d) Sayısal VT

4) "Bursa'nın telefon kodu nedir?" sorusunun cevabının veri tipi nedir?

- a) Karakter VT c) Mantıksal VT
b) Özel VT d) Sayısal VT

5) Bursa ile ilgili hangi veri sabit değildir?

- a) Kurtuluş tarihi c) Nüfus
b) Trafik kodu d) Telefon kodu

6) "Bursa'nın ilçelerinden birinin ilk harfi nedir?" sorusunun cevabının veri tipi nedir?

- a) Karakter VT c) Mantıksal VT
b) Özel VT d) Sayısal VT

1	Arabanın lastiğinin patlaması
2	Küresel ısınma
3	Çay demlemek
4	Notları zayıf olan öğrenci

7) Yukarıdaki tablodaki problemlerden hangileri basit problemdir?

- a) 2 ve 4 c) 1 ve 4
b) 1 ve 3 d) 2 ve 3

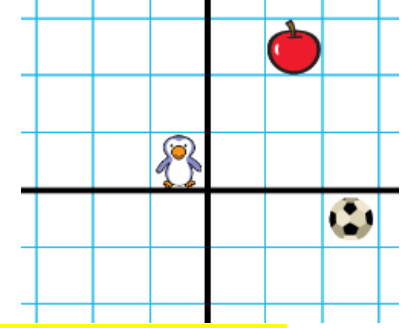
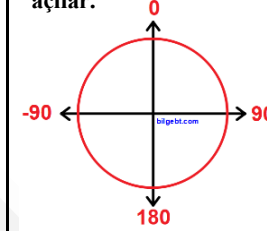
8) Aşağıdakilerden hangisi kesinlikle problemdir?

- a) Bir kere gece elektriklerin kesilmesi
b) EBA'ya farklı cihazlardan erişmek
c) Ayın dünya etrafında dönmesi
d) Sürekli okula geç kalmak

9) Aşağıdakilerden hangisi Scratch'ın internet adresidir?

- a) scratch.mit.edu c) scratch.org
b) scratch.eba.gov d) scratch.com.tr

Bilgi: Yönüne dön komutu için açılar.



Yukarıdaki Scratch ekranında her bir kare 30pikseldir.

10) Penguen

ELMA

yemek

istiyor.

Aşağıdaki

kodlardan

hangisi

çalıştırılırsa

penguen

elmanın

olduğu

kareye

gelir?

a) 'e tıkladığında 0 yönüne dön 60 adım git 180 yönüne dön 60 adım git

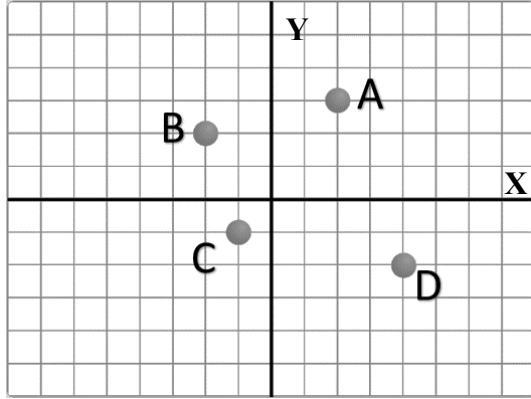
c) 'e tıkladığında 90 yönüne dön 60 adım git 0 yönüne dön 60 adım git

b) 'e tıkladığında -90 yönüne dön 60 adım git 0 yönüne dön 60 adım git

d) 'e tıkladığında 90 yönüne dön 90 adım git 0 yönüne dön 90 adım git

11) Aşağıdakilerden hangisi Scratch'ın maskotudur?





Yukarıdaki Scratch ekranında her bir kare 30pikseldir. Her bir top kuklası harf ile gösterilmiştir. Bu görsele bakarak sıradaki 2 soruyu cevaplayınız.

12) Yukarıdaki görsele göre $x=120$, $y= -60$ olan kukla hangisidir?

- (A) (B) (C) (D)

13) Yukarıdaki görsele göre $x= -30$, $y=30$ olan kukla hangisidir?

- (A) (B) (C) (D)

Bölüm 2 /// Doğru-Yanlış

Aşağıdaki her bir cümle için Doğru-Yanlış karar verip işaretleyiniz.

Şıklar	İfadeler
(D) (Y)	Akış şeması problemin nedenlerini analiz etmeyi sağlar
(D) (Y)	Scratch'ın offline editörü de vardır.
(D) (Y)	Scratch'da bloklar şeklinde kodlama yapılır.
(D) (Y)	Scratch'da bir kuklaya 90 yönüne dön komutu verilirse kukla yukarı döner.
(D) (Y)	Scratch'da görünüm bloklarının rengi mavidir.
(D) (Y)	X yatay konumdur.

Bölüm 3 /// Kodlama

Ayşe 1.dönem için kaç sayfa kitap okuduğunu tespit etmek için aşağıdaki algoritmayı tasarlamıştır. Bu algoritmanın akış şemasını çiziniz. (Algoritmadaki değişken adlarını kullanarak.)

1. Başla
2. Ekim ayı için sayfa sayısını girin, Esayfa
3. Kasım ayı için sayfa sayısını girin, Ksayfa
4. Aralık ayı için sayfa sayısını girin, Asayfa
5. Ocak ayı için sayfa sayısını girin, Osayfa
6. Toplam=Esayfa+Ksayfa+Asayfa+Osayfa
7. Ekrana «1.dönem okunan sayfa sayısı», Toplam'ı yaz
8. Bitir

Bölüm 4 /// Angry Bird

Aşağıdaki bulmacada, Angry Bird'ün TNT'lere değmeden düşmanı domuzu yakalamasını sağlayan algoritmayı yazınız ve çözümünüzü görsel üstüne çiziniz. (komutlar: ileri, sağa dön, sola dön)



1) BAŞLA	2)	3)	4)
5)	6)	7)	8)
9)	10)	11)	12)
13)	14)	15)	16)
17)	18)	19)	20)
21)	22)	23)	24)

Not: Angry Bird sorularında yönleri kuşa göre vereceksiniz. İleri komutunda isterseniz (3)ileri şeklinde de komut verebilirsiniz.