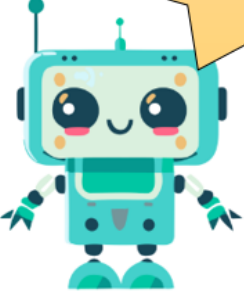




Bu lisansa sahip yazılımları satın almak gereklidir. Satın alma ömürlük, yıllık ve aylık şekilde olabilir. Örnek:
Windows



SORU 1: “Yazılımların kullanılmalara, dağıtılmalara ait lisanslar vardır.”

Soldaki görselde robotun bilgisini verdiği yazılım lisansının adı nedir? (BT.6.2.1.5)

- A) Açık Kaynak Kodlu Yazılım
- B) BETA Yazılım
- C) Demo Yazılım
- D) Ücretli (lisanslı) Yazılım

SORU 2: Sizi ısrarla yurtdışı kaynaklı bir numara Whatsapp üzerinden arayıp, çeşitli link(bağlantı) gönderiyor. Ne yaparsınız? (BT.6.2.1.7)

SORU 3: Fidyeye yazılımı bilgisayardaki dosyalara ne yapar? (BT.6.2.3.5)

- A) Dosyaları kilitler ve açılması için para ister.
- B) Dosyaları siler.
- C) Dosyaların adını değiştirir.
- D) Dosyaları gizler.

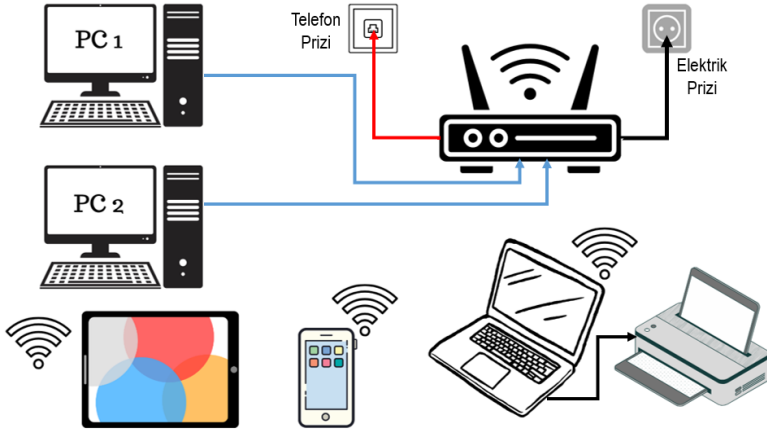
SORU 4: “Zamanlamasına göre iletişim eş zamanlı ve farklı zamanlı olmak üzere ikiye ayrılır.” Aşağıdaki tabloda verilen iletişim durumlarının her birinin zamanlamasına göre iletişim türünü yazınız. (BT.6.3.3.1)

	Zamanlamasına Göre
Instagram üzerinden fotoğraf paylaşmak	() Eş Zamanlı () Farklı Zamanlı
ePosta göndermek	() Eş Zamanlı () Farklı Zamanlı
YouTube’da canlı yayın açmak	() Eş Zamanlı () Farklı Zamanlı
Telefondan mesaj göndermek	() Eş Zamanlı () Farklı Zamanlı
TV’de belgesel izlemek	() Eş Zamanlı () Farklı Zamanlı

SORU 5: “Konu bazlı sitelerdir. Admin, moderatör, üye gibi farklı üyelik türleri vardır. Üyeler konulara mesaj yazabilir ya da kendileri konu oluşturabilirler. Sosyal medyadan önce de kullanılan iletişim yazılımlarıdır.”

Hakkında bilgi verilen iletişim yazılımı aşağıdakilerden hangisidir? (BT.6.3.3.3)



- A) Sosyal Medya
- B) Forum
- C) ePosta
- D) Wiki



SORU 6: Sol tarafta yer alan ağın türü nedir? (BT.6.3.1.1)

- A) Yerel Alan Ağı
- B) Geniş Alan Ağı
- C) Metropol Alan Ağı
- D) Kablosuz Yerel Alan Ağı

SORU 7: BilgeBT sitesi içinde Zararlı Yazılımlar hakkında site içine girmeden Google üzerinden arama yapmak isteyen biri arama cümlesi olarak hangisini yazmalıdır? (BT.6.3.2.1)

- A) 
- B) 
- C) 
- D) 

SORU 8: Excel programı hakkında BİR (1) bilgi yazınız. (BT.6.4.1.1)

SORU 9: Aşağıda Excel'de yapılmış ve görsel biçim verilmiş bir tablo görülmektedir. Bu tabloya göre aşağıdaki kısa cevaplı soruları yanıtlayınız. (BT.6.4.1.2) Örnek: Yazı tipi boyutu büyütülmüş hücre hangisidir? (B3)

9.A) Kalın yazı komutu verilmiş hücre hangisidir? (___)

9.B) Yazı tipi değiştirilmiş hücre hangisidir? (___)

9.C) Altı çizili komutu verilmiş hücre hangisidir? (___)

9.D) İtalik yazı komutu verilmiş hücre hangisidir? (___)

9.E) Dolgu rengi komutu verilmiş hücre hangisidir? (___)

	A	B
1	Bilişim Teknolojileri	<i>Bilişim Teknolojileri</i>
2	Bilişim Teknolojileri	<i>Bilişim Teknolojileri</i>
3	<u>Bilişim Teknolojileri</u>	Bilişim Teknolojileri

	A	B	C	D
1	200	50	3	?

SORU 10: Yukarıdaki Excel tablosunda, D1 hücresine $=(A1-B1)/C1$ yazılırsa D1'de görülecek değer ne olur? (BT.6.4.1.3)

- A) 30
- B) 250
- C) 50
- D) 200